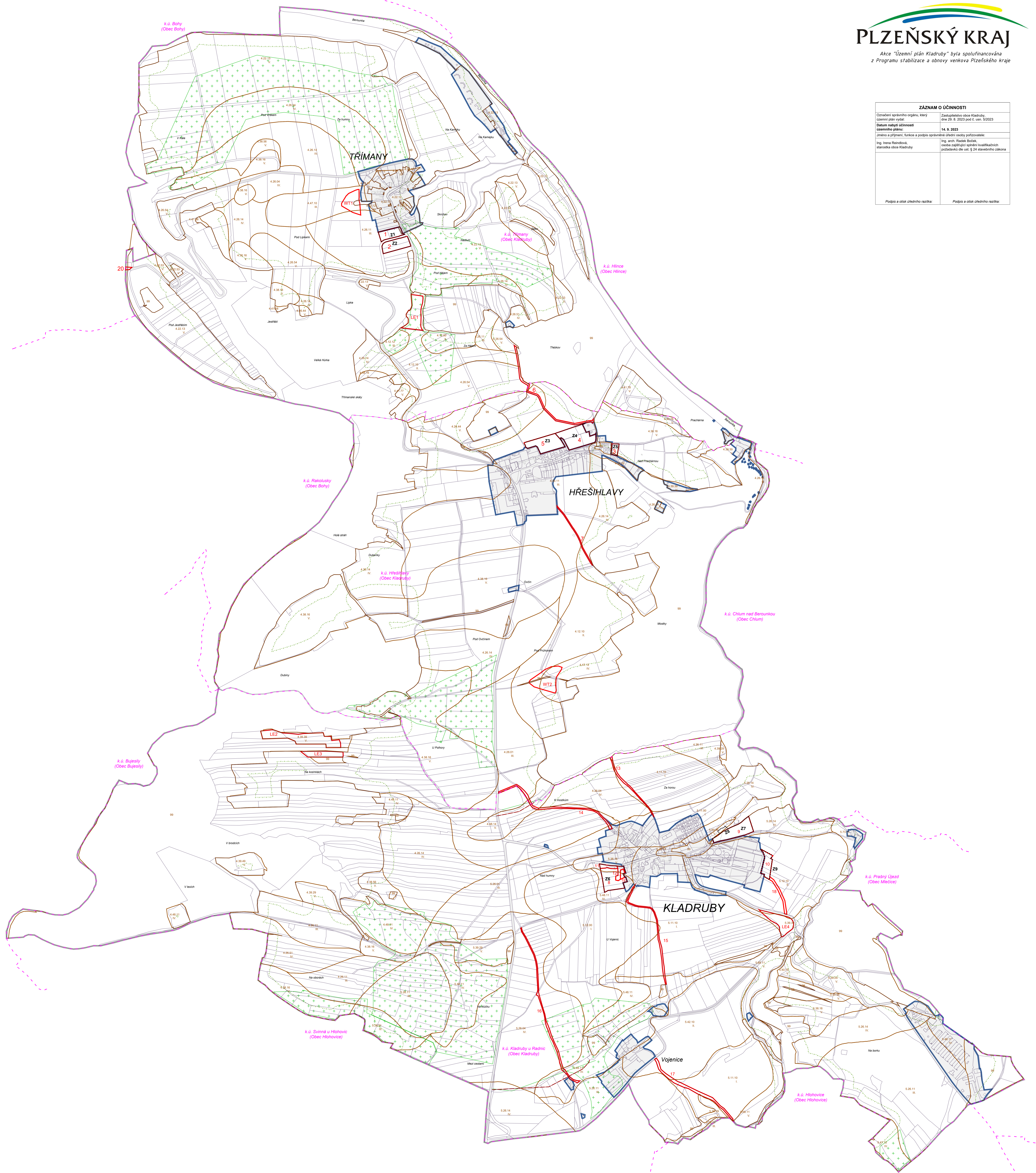


| ZÁZNAM O ÚČINNOSTI | |
|--|--|
| Orgánem správního orgánu, který územní plán vydal | Zastupitelstvo obce Kladruby, dne 29. 8. 2023 pod č. usn. 5/2023 |
| Datum nabytí účinnosti územního plánu | 14. 9. 2023 |
| Jméno a příjmení, funkce a podpis oprávněné osoby pořizovatele | Ing. Jiří Růžička, Ing. arch. Radka Břídke, osoba zajiřující kontrolu kvalifikačních předpokladů dle ust. § 24 stavebního zákona |
| Podpis a otisk úředního razítka: | Podpis a otisk úředního razítka: |



LEGENDA

- hranice řešeného území
- hranice katastrálního území
- hranice parcel
- vzdálenost 50 m od okraje lesa (tzv. ochranné pásmo lesa)
- hranice BPEJ, kód a třída ochrany BPEJ
- zastavěné území vymezené ke dni 1. 1. 2021
- zastavitelné plochy
- hranice a označení lokalit záboru ZPF v ÚP Kladruby (pozn.: nárnové plochy, které nezabírají ZPF, nejsou touto hranicí vyznačeny)
- hlavní odvodňovací zařízení
- plochy meliorací